



CAHIER **RSE**



Novembre 2023





Novembre 2023

UN GROUPE ENGAGÉ DANS LA RSE

Il y a plus de 30 ans lorsque Sophie Pécriaux a créé le Groupe City One, sa conviction profonde était que le monde tel qu'il se présentait alors devait évoluer vers une plus grande représentativité de l'ensemble de ses composantes ainsi que vers une plus grande équité.

C'est ainsi que, depuis la fondation du groupe, nous avons choisi l'intégrité, la diversité, l'enthousiasme, l'excellence.

C'est avec ces valeurs que nous avançons et cela fait partie intégrante de notre offre de services. Nous sommes un groupe socialement responsable et nous maintenons, voire amplifions chaque année nos actions avec les institutions, les associations, les fonds de dotation, afin de contribuer à une politique inclusive et à une société plus juste.

Ce cahier RSE regroupe nos actions, notre évolution et nos résultats en matière de responsabilité sociale, sociétale et environnementale.

SOMMAIRE

Chiffres clefs 2022	p.5
Enjeux sociaux	p.6
Enjeux environnementaux	p.7
Enjeux sociétaux	p.9
Stratégie RSE	p.11
Valeurs et contributions aux ODD	p.12
Développement durable et matrice de matérialité.....	p.13
Dialogue social	p.14
Loyauté des pratiques City One	p.15
La RSE au cœur de l'histoire de City One	p.16
Fait marquants 2023	p.19
Nos actions - Associations	p.21
Nos actions - Santé, Sécurité, Bien-être	p.25
Nous contacter	p.29



CHIFFRES CLEFS ET ENJEUX

2022

CHIFFRES CLEFS



2023

City One a 32 ans



195 M€

de chiffre d'affaires



4 500

collaborateurs ETP*



2 500

références clients

PRÉSENTATION DU GROUPE

City One est un acteur incontournable des métiers de l'accueil et des services liés à l'hospitalité. Groupe français indépendant, nous sommes présents dans 4 pays (France, Belgique, Luxembourg, Maroc) avec 16 implantations.

L'humain est au cœur de notre projet d'entreprise.

City One agit pour que chaque collaborateur développe une fierté d'appartenance et soit valorisé pour son engagement. L'humain est aussi le socle de toutes nos prestations dans la relation de qualité et de service qu'il instaure.

4 activités



SERVICE AUX ENTREPRISES :
accueil en entreprise et soft FM, événementiel, culturel, animation et distribution



SERVICE AUX PASSAGERS :
aéroportuaire et ferroviaire



LOGISTIQUE ET MANUTENTION



TRAVAIL TEMPORAIRE

ENJEUX SOCIAUX

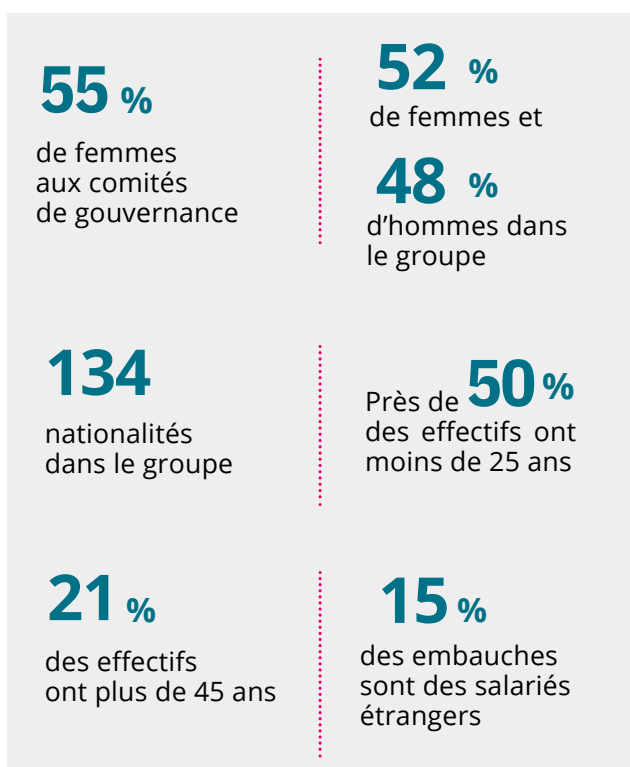
FORMATION

Dans l'intérêt de l'évolution du salarié et dans celui du groupe, nous avons mis en place une politique de formation permettant à chacun d'agrémenter ses acquis tout au long de sa carrière.



DIVERSITÉ

La diversité est la première notion que nous avons ancrée dans nos activités. Depuis toujours, Sophie Pécriaux a tenu à transformer le métier de l'accueil, à l'origine très stéréotypé. Nous sommes très attachés au fait de mettre en valeur tous les profils, provenant de tous horizons et sans distinction lors de nos recrutements.



INDEX DE L'ÉGALITÉ PROFESSIONNELLE 2022 PAR ENTITÉ

Pour mesurer l'efficacité de ses politiques en matière d'égalité femmes-hommes, nous utilisons l'index égalité femmes-hommes instauré par la loi du 5 septembre 2018 pour la liberté de choisir son avenir professionnel.

Cet index repose sur cinq critères de notation :

- l'écart de rémunération femmes-hommes ;
- l'écart de répartition des augmentations individuelles ;
- l'écart de répartition des promotions ;
- le nombre de salariées augmentées à leur retour de congé de maternité ;
- le nombre de personnes du sexe sous-représenté parmi les 10 plus hautes rémunérations.

City One a mis en place une politique d'égalité qui lui a permis d'obtenir des scores compris entre 89 et 100.

En savoir plus :

www.cityone.fr/index-egalite-hommes-femmes/



Nous sommes en tête du palmarès des **champions de la diversité 2022 et 2023**, décerné par le magazine Capital et l'institut Statista.

ENJEUX ENVIRONNEMENTAUX

Étant convaincus que l'environnement et tout l'écosystème dans lequel nous évoluons doit être préservé pour tenter de limiter le changement climatique et assurer un avenir aux futures générations, nous nous engageons résolument, nous-mêmes, et nos parties prenantes, à optimiser les ressources que nous partageons :

- par l'utilisation de l'économie circulaire et la valorisation des entreprises de l'ESS ;
- par la mesure de notre empreinte carbone, pour la réduire par le biais de plans d'actions concertés avec nos clients ;
- par la sensibilisation sur la gestion des déchets, afin de recycler ceux que nous produisons ;
- par la mise en œuvre de processus opérationnels sobres et respectueux ;
- par la préservation des milieux naturels ;
- par la mise en œuvre de plans de sobriété énergétique au sein de nos structures.

NOS ACTIONS

Travailler avec des partenaires locaux :

- Foodcheri / Boulangeries locales, 2 partenaires locaux pour favoriser les circuits courts pour la nourriture ;
- Pressing locaux éco engagés et recyclage des tenues pour améliorer l'empreinte carbone et le cycle de vie de nos uniformes ;
- Excellence Academy / DMM : des partenaires efficaces pour améliorer le cout carbone des formations par la proximité et la digitalisation.

Choisir des partenaires de l'ESS :

Les 2 Georges, Les restos du cœur, Yoti : chaque année, nous choisissons des partenaires engagés dans l'ESS pour lutter contre la précarité et améliorer l'impact lié à la production des biens en permettant notamment leur recyclage.

ENJEUX ENVIRONNEMENTAUX

Réduire l'empreinte de nos prestations d'au moins 10 % par an :

Afin de parvenir à cet objectif, nous avons développé un outil de calcul de l'empreinte carbone pour les prestations qui prend en compte les scopes* 1, 2 et 3. La prise en compte du scope 3, qui a vocation à devenir obligatoire pour les entreprises de plus de 500 personnes le 1er janvier 2023, est d'ores et déjà intégrée dans notre outil. La mesure et le ciblage des consommations les plus importantes nous permet de fixer les axes majeurs sur lesquels nous nous engageons.

Utiliser des transports plus respectueux de l'environnement :

- avec l'évolution du parc automobile vers l'électrification ;
- l'usage de vélos électriques pour les déplacements courts : en test actuellement à Paris et à Toulouse avec Nuwo (vélos de fonction) ;
- le développement des initiatives de co-voiturage ;
- le passage de 20 à 30 % de véhicules hybrides et électriques en 2022 (objectif de 40 % en 2023 et 60 % en 2024).

Mettre en place un plan de sobriété :

Notre objectif à travers la mise en œuvre de plans de sobriété est de porter le message de la nécessité de consommer moins face aux limites des ressources planétaires et de consommer autrement pour valoriser l'efficacité énergétique.

Dans cette optique nos efforts avec nos parties prenantes se portent autant sur les économies d'énergie que sur la gestion des énergies, l'organisation du travail et toutes les mesures de sobriété pour les usages numériques.

* Les scopes servent à identifier la provenance des émissions de gaz à effet de serre d'un produit ou d'une organisation. Cela permet aux organisations d'identifier les sources des pollutions qu'elles génèrent, et ainsi d'agir plus facilement pour les réduire.

Scope 1 = émissions directes de gaz à effet de serre.

Scope 2 = émissions indirectes liées à l'énergie.

Scope 3 = autres émissions indirectes.

ENJEUX SOCIÉTAUX

Le groupe City One a une implication forte dans le domaine de l'emploi, de la formation et de l'insertion. Nous agissons à deux niveaux. D'une part, nous sommes parties prenantes dans des groupements d'entreprises qui s'unissent pour agir de manière plus efficace. D'autre part, nous nouons chaque année plusieurs partenariats avec des associations qui ont un impact positif dans notre société. Dans un contexte sanitaire et social dégradé, la solidarité vis-à-vis du monde associatif nous semble indispensable.

4 engagements dans des groupements d'entreprises

- **FDCAP** Fonds de dotation de la communauté aéroportuaire de Paris visant à soutenir l'insertion, l'emploi et la formation des personnes en difficulté.
- **GEMA** (anciennement Geiq Accueil) Parcours d'insertion et de qualification pour les personnes en difficulté d'accès à l'emploi.
- **AMA** Think-Tank des métiers de l'aéroportuaire.
- **AEROWORK** Plateforme innovante pour l'emploi dans les aéroports.

1 Syndicat

- **SNPA** Nous assurons la présidence du Syndicat National des Prestataires de services d'Accueil, d'animation et de promotion des ventes. Par ce biais, nous veillons aux évolutions du secteur pour adapter nos métiers aux attentes de nos clients.

ASSOCIATIONS ET STRUCTURES NATIONALES SOUTENUES

14

en faveur de l'emploi

- AGEFA
- Agefiph
- Association Jeremy
- Camas
- Cap emploi
- CNARM
- Excellence Academy
- Gesat
- IFCV
- La Cravate Solidaire
- Missions locales
- Paris CDG Allaince
- Pôle Emploi
- Stop Illestrisme

5

en faveur de la solidarité

- Coup de Pouce (soutien scolaire)
- Institut National du Cancer
- Restos du Cœur
- La Maison des Femmes de Saint-Denis
- Rejoué (collecte et rénovation de jouets)



STRATÉGIE RSE

STRATÉGIE RSE

Depuis plus de 30 ans, notre groupe a toujours été en mouvement. Il a su s'adapter aux différents changements économiques et sociaux avec succès tout en restant fidèle à sa vision.

Notre ambition est d'être performants, reconnus par nos clients et collaborateurs, de rester à l'écoute de nos marchés tout en étant une entreprise citoyenne engagée.

Au sein du secteur du service, nous devons tous répondre au défi de la recherche de talents sur des bassins d'emplois difficiles. Or nous sommes persuadés que l'intégration des populations fragilisées ne constitue pas une difficulté mais une espérance, celle que l'engagement de chacun permette l'épanouissement de tous.

L'humain dans toute sa diversité constitue la force cardinale de City One. C'est en respectant l'humain, en renforçant les liens autour de valeurs telles que la solidarité, la tolérance, la diversité que les défis les plus ambitieux peuvent être relevés.

Forts de ces principes nous nous sommes attachés à endiguer toutes les formes de stéréotypes propres aux métiers de l'accueil et avons renforcé cette culture d'intégration et de respect de l'altérité.

Ces exigences vis-à-vis de nous-mêmes, de nos collaborateurs et partenaires nous permettent d'inscrire résolument notre action dans le cadre d'un développement raisonné et durable aussi bien pour nos parties prenantes internes qu'externes.

Responsabilité sociale et sociétale

Toujours en mouvement, nous avons ainsi la volonté d'axer notre stratégie de croissance et notre responsabilité sociale et sociétale sur les 3 champs d'actions prioritaires et 8 engagements suivants :

Promouvoir la diversité

- Favoriser l'insertion par le travail
- Former et faire grandir les talents



Agir pour donner du sens dans une société durable et solidaire

- Préserver la santé et la sécurité de nos collaborateurs
- Fédérer les équipes et développer leur bien-être au travail
- Favoriser l'économie circulaire
- Développer des offres responsables et innovantes



Préserver l'environnement

- Réduire l'impact écologique de nos activités
- Participer à la préservation de la planète



VALEURS ET CONTRIBUTION AUX ODD

Notre responsabilité sociétale est le socle facteur de performance qui éclaire notre projet d'entreprise : Valoriser les Hommes et les Marques et donner du sens à notre activité économique.

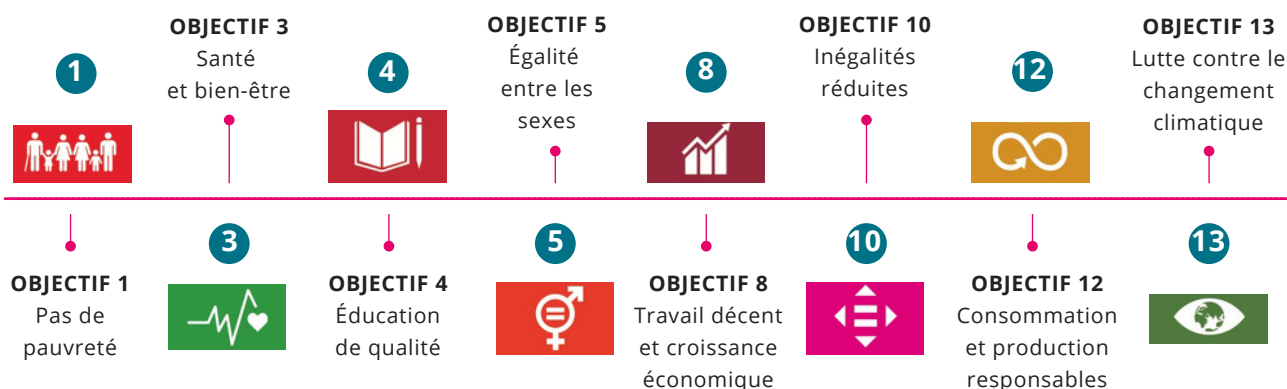
City One est avant tout constitué de femmes et d'hommes qui font le lien entre leur travail et le projet d'entreprise. Chaque jour, nous agissons pour que chacun trouve sa place dans la culture du groupe, pour que chacun soit valorisé pour son engagement et développe une fierté d'appartenance.

En plaçant l'humain au centre de nos préoccupations, nous avons construit une démarche de responsabilité sociale qui repose sur la considération et le respect à apporter à chacun, et en premier lieu à nos collaborateurs.

Pour notre groupe, le développement durable signifie sens de l'engagement. Il est le fil rouge qui réconcilie valeurs et performances, solidarité et compétences.

LES OBJECTIFS DE DÉVELOPPEMENT DURABLE AUXQUELS CITY ONE CONTRIBUE

Par ses décisions et ses activités le groupe City One contribue directement ou indirectement à l'atteinte de 8 des 17 objectifs de développement durable (ODD) définis en 2015 par l'Organisation des Nations Unies.



CITY ONE A ÉTÉ ÉVALUÉ SUR SA POLITIQUE RSE AVEC LE LABEL ECOVADIS



Pour City Services



Au niveau du
groupe City One

DÉVELOPPEMENT DURABLE

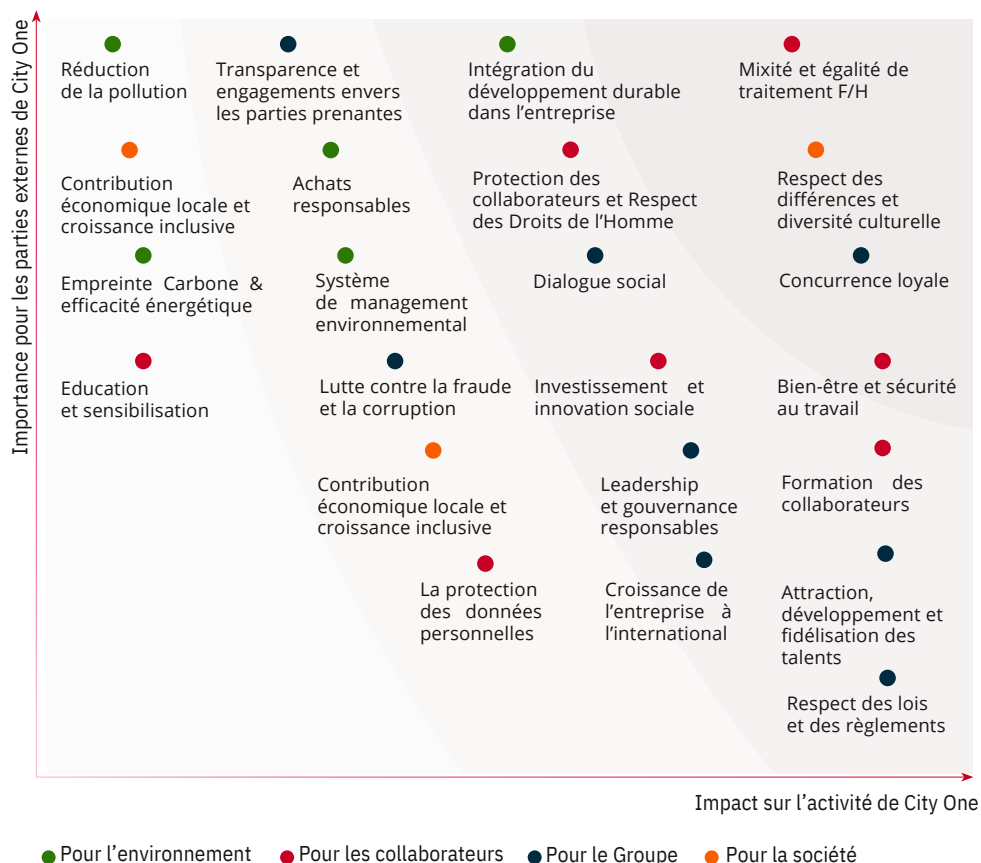
Pour notre groupe, le développement durable est le fil rouge qui réconcilie valeurs et performances, solidarité et compétences au service d'un environnement préservé. Nous sommes conscients des enjeux liés à la transition écologique et à la nécessité de limiter le changement climatique. Notre ambition consiste ainsi à garantir une activité de service responsable, en accord avec les attentes de nos clients.

Nos actions sont ainsi menées avec :

- le respect de la réglementation environnementale ;
- une attention particulière sur l'engagement de nos fournisseurs, clients et autres acteurs ;
- une approche transversale par l'identification et la prise en compte des différents facteurs environnementaux au sein de nos activités ;
- une gestion adaptée aux divers risques de pollution ainsi qu'une prévention continue ;
- la volonté de tendre vers les exigences de la norme ISO 26000 au niveau du groupe ;
- la mise en oeuvre d'une certification de norme ISO 20121 sur l'événementiel (en cours) ;
- la valorisation de la contribution de nos collaborateurs au respect de l'environnement ;
- la sensibilisation et la formation aux enjeux environnementaux ;
- l'écoute de nos clients et partenaires afin de faciliter la mise en œuvre de projets partagés ;
- la valorisation de l'économie circulaire, sociale et solidaire et du commerce de proximité ;
- l'élaboration régulière de notre bilan énergétique et bilan carbone, couplée à la mise en place d'actions correctives pour une réduction effective de notre empreinte.

MATRICE DE MATÉRIALITÉ

Afin de visualiser les différents points influant sur notre activité et celle de nos parties prenantes, nous avons regroupé l'essentiel sous la forme de matrice de matérialité.



DIALOGUE SOCIAL

Depuis presque 10 ans, une direction dédiée au dialogue social a été mise en place au sein du groupe City One. Par la régularité des échanges avec les partenaires sociaux, nous avons pu résoudre efficacement nos problématiques économiques et sociales en replaçant le salarié au centre de la négociation collective et de la discussion dans l'entreprise afin d'améliorer les conditions ainsi que la qualité de vie au travail. Cet engagement a permis une meilleure cohésion, le développement d'un sentiment d'appartenance et une stabilisation sociale utiles au développement économique de l'entreprise. Aujourd'hui près de 70% des salariés sont représentés par des instances sociales au sein du groupe.

Pour l'année 2023, cela se traduit par **130 réunions avec les partenaires sociaux et les représentants du personnel** de l'ensemble du groupe.

Le groupe s'inscrit dans une **volonté constante d'aller au-delà des obligations légales** en matière de négociation et de réunions avec les représentants du personnel afin d'assurer le maintien d'un dialogue qualitatif et au plus près des préoccupations salariales.

- Plus de 25% des réunions organisées avec les représentants du personnel du groupe dépassent les obligations légales.
- Plus de 90% des négociations entamées en 2023 au sein du groupe se sont conclues par un accord avec les partenaires sociaux, principalement sur les salaires, les conditions de travail, la qualité de vie au travail et enfin l'égalité professionnelle entre les femmes et les hommes.

Ces accords contribuent à la performance économique de l'entreprise en mettant l'accent sur des vecteurs de **productivité** et de **motivation** des collaborateurs du groupe sans oublier nos valeurs telles que la **diversité** et la **solidarité**.

Au-delà des conditions de travail et de la valorisation des collaborateurs, la **santé** et la **sécurité** des travailleurs est au centre des préoccupations du groupe City One et des échanges avec les partenaires sociaux.

La mise en place de référents, la création de commission relative à la santé, sécurité et aux conditions de travail au sein des instances et le développement d'accord d'entreprise en faveur de la prévention des risques professionnels sont autant d'actions qui rythment les relations sociales du groupe.

LOYAUTÉ DES PRATIQUES CITY ONE

Le Groupe et ses filiales partagent les valeurs fondatrices qui sont décrites dans notre code éthique :

- la valorisation du Capital Humain dans toute sa diversité pour améliorer le service aux clients ;
- l'esprit du partenariat dans la confiance et la durée pour favoriser des relations équilibrées et transparentes avec ses interlocuteurs ;
- l'esprit d'équipe pour entreprendre, innover, créer et pour renforcer les solidarités et les synergies ;
- le respect de l'environnement pour améliorer durablement la qualité de la vie ;
- le respect des obligations législatives communiquées à tous nos salariés.

Notre entreprise a également développé un programme de conformité et éthique des affaires.

Notre politique en matière de lutte contre la corruption repose sur deux piliers :

- 1/ la formation de nos salariés : chaque salarié à son intégration prend connaissance du guide de bonne conduite ;
- 2/ le système d'alerte : la déontologue du Groupe peut recevoir de manière confidentielle les suspicions de fraude, de corruption ou autres cas de non-conformité. Ces éléments sont intégrés dans le plan de vigilance annuel.



LA RSE AU COEUR DE L'HISTOIRE DE CITY ONE

Ces dernières années, profondément marquées par la crise sanitaire liée à la COVID 19, ont bousculé l'ordre des choses. Si nous n'avons pas perdu de vue nos ambitions initiales, nous avons concentré nos efforts durant cette période sur le maintien de l'emploi dans nos secteurs d'activités, particulièrement impactés.

Cela s'est notamment traduit par le soutien à la création de l'AMA (Association des métiers de l'aéroportuaire) dont la vocation rejoint nos objectifs tant de retour de l'emploi dans ce secteur que de valorisation des ressources situées sur ces bassins d'emploi. Parallèlement nous avons maintenu nos efforts d'accompagnement de structures d'insertion et de valorisation de l'emploi auprès de plusieurs associations.

SIGNATURES - RATIFICATIONS

- 2004** ▶ Ratification du Pacte Mondial des Nations Unies, adhésion au Global Compact 
- 2006** ▶ City One devient signataire de la charte de la diversité 
- 2007** ▶ City Services collabore avec l'association JEREMY qui œuvre pour l'insertion professionnelle dans le secteur aéroportuaire 
- 2009** ▶ City One co-crée au sein du SNPA (Syndicat national des prestataires d'accueil) le label handi-accueillant 
- 2015** ▶ Co-fondateur du GEIQ Accueil (Groupement d'employeurs pour l'insertion et la qualification) 
- 2016** ▶ Création de la Direction RSE
- 2017** ▶ Co-crédation du FDCAP (Fonds de dotation de la communauté aéroportuaire de Paris) pour agir contre l'illettrisme, favoriser la formation et l'insertion professionnelle 
- 2018** ▶ Signature de la charte Emploi Cancer 
- 2018** ▶ Signature de la charte contre l'illettrisme en entreprise
- 2018** ▶ Création du comité éthique au sein du groupe.
- 2020** ▶ Co-crédation de l'AMA (Association des métiers de l'aéroportuaire) favorisant le maintien de l'emploi dans le secteur aéroportuaire 
- 2020 - 2021** ▶ Activation du dispositif FNE-Formation pour maintenir le lien et faire monter en compétences nos salariés placés en activité partielle ou sans activité durant la crise sanitaire.
- 2021** ▶ City One devient partenaire officiel du Cercle de Giverny, un laboratoire d'idées hybride qui agit en faveur du déploiement opérationnel de la RSE systémique 
- 2022** ▶ Créedation d'un comité éthique cancer permettant de sensibiliser à la lutte contre les cancers, faciliter le maintien ou le retour dans l'emploi des personnes touchées au sein de l'entreprise

LA RSE AU COEUR DE L'HISTOIRE DE CITY ONE

ÉTHIQUE

2018 ▶ Mise en place des process anti-corruption

2019 ▶ Mise en place de la cellule stop harcèlement

CERTIFICATIONS/PRIX

2005 ▶ City One certifié NF Service pour ses activités d'accueil



2006 ▶ City One gagne le prix de la diversité grâce à sa politique RH égalitaire

2010 ▶ City One reçoit le prix du dynamisme social pour sa politique de recrutement inclusive

2012 ▶ Trophée Tribune Women's Awards, catégorie service reçu par Sophie Pécriaux

2014 ▶ Sophie Pécriaux remporte le Prix RSE Women Equity pour sa politique RH non discriminante

2015 ▶ Début de labélisation Écovadis

2022 ▶ Renouvellement du label niveau argent pour City Services

2023 ▶ Renouvellement du label bronze pour le Groupe
▶ Le Magazine Capital et l'institut Statista positionnent le groupe City One en tête du palmarès des champions de la diversité



En cours :

Modifications des référentiels qualité avec le passage de NF à ISO 9001 sur l'accueil et ISO 20121 sur l'événementiel.

NOS ACTIONS



FAITS MARQUANTS 2023

1

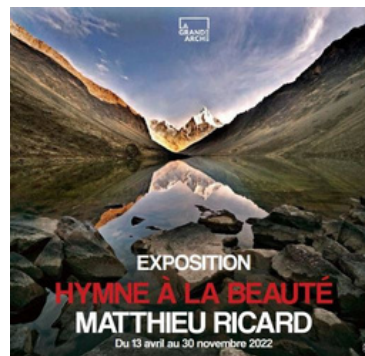
SEDD

Durant la SEDD¹, nous nous mobilisons pour informer, former et partager des outils pour agir en faveur du développement durable. Des ateliers permettent d'allier esprit d'équipe, bien-être et connaissances.

2

RESPONSABILITÉ

Afin de limiter notre empreinte carbone nous affinons notre outil de calcul autour du scope 3 pour actionner tous les leviers permettant de réduire nos consommations.



3

1'23 RSE

Nous envoyons chaque mois une newsletter RSE pour communiquer sur les enjeux de la RSE et transmettre des informations sur l'économie circulaire, l'impact carbone, l'environnement, le bien-être au travail...

4

CHALLENGE

Dans le cadre du plan national d'action "mobilités actives", nous proposons à nos collaborateurs des ateliers et des challenges collectifs autour de la semaine de la marche et du vélo passant ainsi des messages de prévention pour la santé et le bien-être.

5

SOPHROLOGIE

Après l'expérience du yoga, nous proposons des cours de sophrologie aux salariés pour renforcer l'équilibre entre le corps et l'esprit et améliorer la qualité de vie.

6

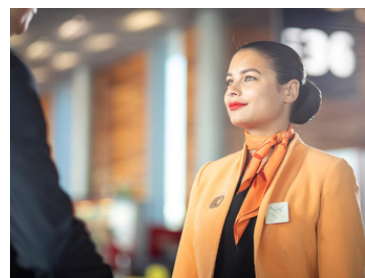
MOBILITÉ

Nous testons en 2022 la mise à disposition de vélos électriques sur les sites de Paris et Toulouse afin de proposer une mobilité douce et pratique aux commerciaux de l'entreprise.

7

EMPLOI

Nous avons œuvré pour l'emploi en période post-covid dans nos secteurs d'activités, notamment aéroportuaire, avec des actions par le biais de l'A.M.A ou du FDCAP.



1. SEDD : Semaine européenne du développement durable.

2. A.M.A : Association des Métiers de l'Aéroportuaire visant à favoriser et développer l'emploi et la formation des métiers de l'aéroportuaire avec le souci d'inclusion sociale au sein des territoires de proximité.

3. FDCAP : Fonds de Dotation de la Communauté aéroportuaire.

FAITS MARQUANTS 2023

8

SANTÉ

Nous augmentons la prévention santé par l'installation de matériel type défibrillateur et par la mise en place de journées de formation dédiées aux premiers gestes de secours. Nous avons également créé un comité éthique cancer dont la vocation est de soutenir le maintien et le retour dans l'emploi des personnes touchées.

9

ROSE

Signataire de la charte Emploi Cancer, tout le Groupe City One s'est mobilisé pour #octoberose. Nous comptons 5000 rubans portés et de nombreuses informations diffusées pour lutter ensemble contre le cancer du sein.



10

DONS

Pour les fêtes de fin d'année nous renouvelons les collectes permettant des dons de jouets et la solidarité et la mobilisation des salariés lors du tremblement de terre au Maroc a permis également de transmettre de nombreux dons à la croix rouge.

11

LOCAL

Tous nos événements en entreprise privilégient les acteurs locaux : boulangerie bio du quartier, libraires passionnés ou producteurs dans notre région, nous optons pour un lien de proximité avec nos commerçants et un bilan carbone moindre.

12

INSERTION

Nous soutenons de nombreux programmes visant à favoriser la formation et l'insertion. Nous sommes également présent auprès d'associations parmi lesquelles, Stopillettrisme, la cravate solidaire, et impliqués dans des groupements d'employeurs pour former et qualifier des personnes éloignées de l'emploi...

13

ÉTUDIANTS

City One s'implique auprès des jeunes étudiants et favorise le recrutement de stagiaires et d'alternants en leur offrant un apprentissage personnalisé en fonction de leur parcours scolaire et de leurs attentes professionnelles.

14

RECYCLAGE

City One a mis en place avec Recygo un système de gestion des déchets pour les gobelets, cartons, papiers, canettes, bouteilles... afin de permettre le tri et la valorisation de nos déchets au bureau.



NOS ACTIONS

#ENGAGÉ

AUPRÈS D'ASSOCIATIONS DEPUIS 2018

City One est engagé en faveur d'un accès à l'éducation, à la formation et à l'emploi pour tous depuis plusieurs années.

De 2018 à 2021, City One a soutenu les associations suivantes :

Isaelles

Association d'ingénieurs de l'école ISAESUPAERO, dont le but est d'œuvrer pour plus de parité dans les études scientifiques supérieures, ainsi que de promouvoir la place des femmes dans le monde des sciences.



Promouvoir la scolarisation en milieu ordinaire des enfants autistes.



Café Joyeux emploie et forme des personnes majoritairement atteintes de trisomie 21 ou de troubles cognitifs comme l'autisme. City One y a organisé des déjeuners et cocktails dinatoires pendant la SEEPH et SEDD.

reJoué
Rejouons Solidaire

L'association Rejoué donne une seconde vie aux jouets grâce au travail de femmes et d'hommes accompagnés vers l'emploi durable et l'inclusion sociale. Implantée depuis plus de 10 ans en Ile de France, l'association a rénové en 2022 plus de 66 000 jouets, accompagné 63 personnes dont 64% de femmes et offert des cadeaux dans le cadre d'opération de solidarité à plus de 9 300 enfants.



GHW est une association loi 1901 ayant pour objet la lutte contre la mort subite de l'adulte par arrêt cardiaque. L'objectif est de sensibiliser la population aux gestes qui sauvent et soutenir la recherche scientifique dans le domaine de la santé cardiaque. Notre groupe a été mécène de l'association de 2019 à 2021.

De 2018 à aujourd'hui...

City One soutient également depuis plusieurs années les associations : **Coup de Pouce, Stop Illettrisme, La Cravate Solidaire, Jeremy, Institut National du Cancer, Les Restos du Cœur...** (voir page 16).

#ENGAGÉ

AUPRÈS D'ASSOCIATIONS EN 2023

Notre politique de recrutement et d'insertion

Notre groupe et ses marques sont engagés dans la lutte contre la discrimination et les préjugés. Cet engagement s'est notamment traduit par l'adhésion au Global Compact de l'ONU en 2004 et la signature de la Charte de la Diversité en 2006.

Dans la pratique, nos chargé(e)s de recrutement et nos équipes d'encadrement ont suivi une sensibilisation à la lutte contre les discriminations, tant à l'embauche, que dans le management. Notre politique d'insertion est structurée et éprouvée.

Nos partenariats solides avec les associations et les représentants de l'état nous permettent de mettre en place des parcours sécurisés avec le soutien de nos OPCO pour les candidats les plus éloignés de l'emploi.



Groupement d'employeurs dans les métiers de l'accueil



Le GEIQ Accueil est devenu GEMA depuis septembre 2022

City One est associé à d'autres employeurs pour former des candidats qui n'ont pas d'expérience dans le domaine de l'accueil en leur proposant des contrats de professionnalisation de 6 à 12 mois en fonction de leurs compétences et de leurs parcours.

Tout salarié bénéficie : d'un encadrement et d'un suivi par un tuteur ; d'une formation qualifiante et encadrée par des formateurs certifiés ; d'un suivi de parcours pédagogique personnalisé ; d'un « livret tuteur » qui fait le lien entre l'association, l'organisme de formation, l'entreprise adhérente et le salarié.

- 250 personnes étaient en parcours d'insertion en 2021 soit près de + 30% par rapport à 2019.
- Parmi eux, 75% ont trouvé un emploi.

#ENGAGÉ

AUPRÈS D'ASSOCIATIONS EN 2023



Le F.D.C.A.P regroupe des acteurs de la communauté aéroportuaire qui partagent la même ambition : développer leurs activités par le développement économique et social de leur bassin d'emploi. L'association a pour vocation de soutenir des associations qui agissent pour les populations en difficulté dans l'environnement des plateformes aéroportuaires en Île-de-France. 3 axes majeurs sont activés : la formation et l'insertion ; la lutte contre l'illettrisme dans le milieu professionnel ; l'éducation. Sophie Pécriaux assure la présidence de l'association depuis sa création en 2015.

web : fdcap.fr



City One est partenaire de Paris CDG Alliance qui rassemble des acteurs publics et privés du territoire de Paris-CDG et ses environs. Leur objectif est de concevoir et expérimenter de nouvelles solutions en matière d'emploi, d'orientation, et de compétences pour développer et promouvoir ce territoire. Ces dernières années, nous avons participé par exemple à des programmes linguistiques (12 candidats envoyés en Irlande), à RECO'RE, dispositif de retour à l'emploi des publics fragilisés ou à des ateliers à la Cité des métiers.

web : pariscdgalliance.fr

AUTRES IMPLICATIONS DANS LE SECTEUR AEROPORTUAIRE

City One s'est investi dans les programmes des structures suivantes :



#ENGAGÉ

AUPRÈS D'ASSOCIATIONS EN 2023



Depuis 13 septembre 2018, City One est signataire de la charte #STOPILLETTRISME, signifiant l'engagement fort de du groupe pour lutter contre l'illettrisme en milieu professionnel.

Web : www.stopillettrisme.org



Afin de rendre durable chaque chose, nous avons noué un partenariat avec la cravate solidaire pour offrir une deuxième vie à nos tenues. Cette association avec laquelle nous partageons une ambition de solidarité et d'inclusion, collecte des tenues "professionnelles" pour favoriser l'insertion de personnes en recherche d'emploi grâce à un suivi et des conseils tant dans le domaine de l'apparence vestimentaire que sur les codes de l'entretien d'embauche.

Web : www.lacravatesolidaire.org



City One est signataire de la charte Cancer et Emploi de l'Institut national du cancer. Elle définit 11 engagements couvrant notamment le maintien et le retour en emploi des personnes atteintes de cancer, la formation et l'information des parties prenantes et la promotion de la santé au sein de l'entreprise.

Web : www.e-cancer.fr/Institut-national-du-cancer/Cancer-et-emploi



City One a choisi de soutenir l'association Coup de Pouce. Nous considérons que la réussite scolaire est un droit pour chaque enfant, quel que soit son environnement social et familial, et une responsabilité partagée entre l'Education nationale, les parents, les collectivités locales et la société civile. Depuis 30 ans, Coup de Pouce agit pour permettre à chaque enfant de développer le goût d'apprendre en concevant et en diffusant des programmes périscolaires aux municipalités ou à d'autres acteurs éducatifs. Leur action se situe dans le cadre de la prévention du décrochage scolaire précoce.

Web : www.coupdepouceassociation.fr



Les Restos du Cœur apportent une assistance bénévole aux personnes démunies, notamment dans le domaine alimentaire par l'accès à des repas gratuits, et par la participation à leur insertion sociale et économique, ainsi qu'à toute action contre la pauvreté sous toutes ses formes.

Web : www.restosducoeur.org

#ENGAGÉ

POUR LA SANTÉ, LA SÉCURITÉ ET LE BIEN-ÊTRE DES SALARIÉS

La santé et la sécurité s'inscrivent au cœur de notre culture d'entreprise pour protéger l'ensemble de nos collaborateurs. Chaque jour, notre entreprise œuvre pour garantir un environnement de travail sûr à tous les employés. Notre politique QHSE vise essentiellement à sensibiliser et prévenir nos salariés des risques pour leur santé et à réduire de manière significative le nombre et la gravité des accidents du travail.

Actions de sensibilisation : des rendez-vous annuels devenus incontournables.



Concours photos

Octobre rose :

Signataire de la Charte Emploi Cancer depuis 2018, notre groupe participe depuis 2019 à ce mois de sensibilisation pour prévenir du cancer du sein. En entreprise, sur les événements, dans les gares et les aéroports, on comptabilise près de 5000 rubans portés par nos salariés pour promouvoir octobre rose.



Challenge nombre de pas

Semaine de la marche et du vélo :

Une semaine pour sensibiliser les collaborateurs du groupe à l'intérêt du vélo et de la marche, et promouvoir des modes actifs de déplacement pour favoriser le bien-être et la santé.



Atelier gestes de premiers secours

Semaine Européenne du Développement Durable :

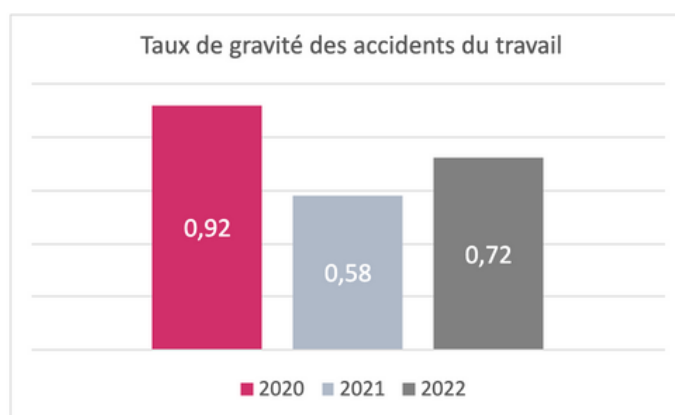
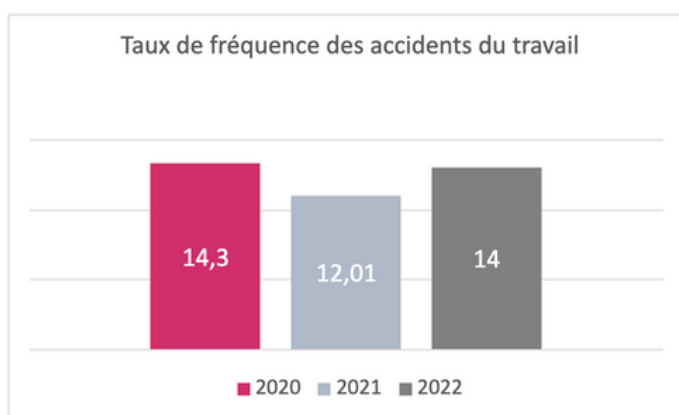
La SEDD vise à sensibiliser aux 17 objectifs de développement durable (ODD) de l'Agenda 2030 et encourage une mobilisation concrète à toutes les échelles individuelles et collectives. Dans ce cadre et engagé dans la RSE, nous proposons différents ateliers et informations sur ces sujets dont certaines sont particulièrement d'actualité face à la crise énergétique que nous connaissons. Au programme : des newsletters d'information avec des chiffres clefs et des gestes citoyens, une conférence qui replace la RSE dans les enjeux globaux actuels, des cours de posturologie, naturopathie, sophrologie... et des moments de convivialité pour se rencontrer et fédérer les équipes.

#ENGAGÉ

POUR LA SANTÉ, LA SÉCURITÉ ET LE BIEN-ÊTRE DES SALARIÉS

Évaluation des risques et prévention

L'évaluation des risques professionnels est mise à jour régulièrement de façon collégiale, en partenariat avec les collaborateurs qui sont sur le terrain. Elle consiste à identifier, analyser et classer les risques auxquels sont soumis les salariés de City One et constitue l'étape initiale de toute démarche de prévention en santé et sécurité au travail. Cette évaluation nous permet de maîtriser les risques et de mettre en place les actions de prévention les plus pertinentes en matière de santé et de sécurité.



Parmi les actions mises en place dans le cadre de la SST, nous avons pu :

- former des collaborateurs aux accidents du travail en collaboration avec le cabinet d'avocats R&K ;
- mettre en place des fiches réflexes visant à expliquer les risques potentiels auxquels les salariés sont confrontés et communiquer sur des actions de prévention ;
- sensibiliser tous nos collaborateurs dans une rubrique SST diffusée dans une newsletter interne au groupe.

Réduire notre empreinte CO2

Nous renouvelons progressivement notre parc automobile avec des **véhicules hybrides et électriques**. Par ailleurs, pour circuler à Paris, nous testons l'usage du **vélo électrique** auprès des collaborateurs de City One qui doivent effectuer des déplacements dans la journée. L'initiative s'inscrit dans le cadre de notre politique RSE pour réduire la pollution de l'air et sonore et proposer une pratique saine pour la santé de nos salariés, dans le respect des règles de sécurité routière.





HORIZON

City One propose des prestations liées aux métiers de l'accueil et notre principale richesse est par essence l'humain.

Dès les débuts de City One, notre fondatrice, Sophie Pécriaux a souhaité bousculer les stéréotypes des métiers de l'accueil et recruter tous types de profils en portant des valeurs de diversité et d'égalité.

Au fil des années, notre volonté s'est traduite par une véritable politique RSE et aujourd'hui, dans la continuité de notre histoire, notre principal investissement dans la RSE se base essentiellement sur l'emploi avec 3 axes : l'insertion, la diversité et la formation.

Au sein du secteur des services, nous devons tous répondre au défi de la recherche de talents sur des bassins d'emplois difficiles. Or nous sommes persuadés que l'intégration des populations fragilisées ne constitue pas une difficulté mais une espérance, celle que l'engagement de chacun permette l'épanouissement de tous.

Cela se traduit concrètement par des actions en lien avec les objectifs du développement durable, une implication dans des programmes d'insertion de différentes associations ou groupements d'employeurs, et des investissements dans la formation de nos collaborateurs. A titre indicatif, la formation a représenté près de 35 000 h en 2021 chez City One.


En plaçant l'humain au centre de nos préoccupations, nous avons construit une démarche de responsabilité sociale qui éclaire notre projet d'entreprise et qui fait partie aussi bien de nos valeurs que de nos indicateurs de performance.

Nous avons l'objectif de maintenir une ambition forte en étant un acteur engagé dans un développement durable et responsable qui réconcilie pour nous valeurs et performances, solidarité et compétences.

NOUS CONTACTER

SIÈGE DU GROUPE

144 boulevard
Pereire 75017 Paris
01.55.37.34.34

 cityone.fr

Le Développement Durable est représenté dans toutes les instances décisionnaires du groupe City One. La gouvernance du groupe sur les enjeux RSE et le comité éthique sont organisés avec les membres suivants :

GOVERNANCE RSE ET COMITÉ ÉTHIQUE

Directeur RSE & Qualité - Monsieur Olivier Duchêne : olivier.duchene@cityone.fr
Directrice marketing et communication - Madame Patricia Doria : patricia.doria@cityone.fr
Directeur des ressources humaines - Monsieur Laurent Alberola
Directrice régionale - Madame Marilyne Collin
Directrice des relations sociales - Madame Anne-France Legal
Directrice recrutement - Madame Marie-Cécile Ménard

NOUS RETROUVER



